



## II CARICA BATTERIE: VV100 XP



click to enlarge

Il primo e l'unico carica batterie che abbatte la distinzione della carica tra batterie a 12 o 24 volt.

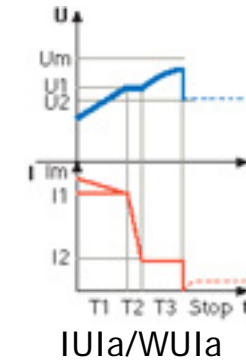
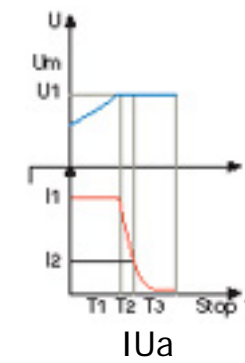
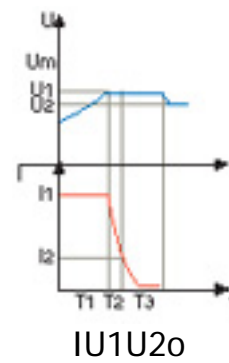
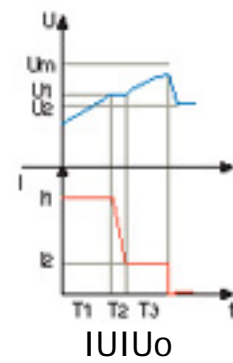
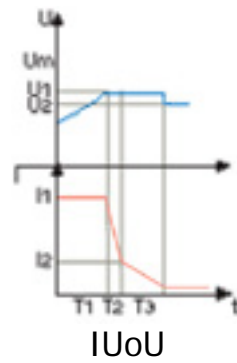
Così come abbatte la distinzione tra le varie potenze (Amper) di carica.

Una "macchina" pensata e nata per fare nel migliore dei modi un solo ed unico lavoro: ricaricare le batterie.

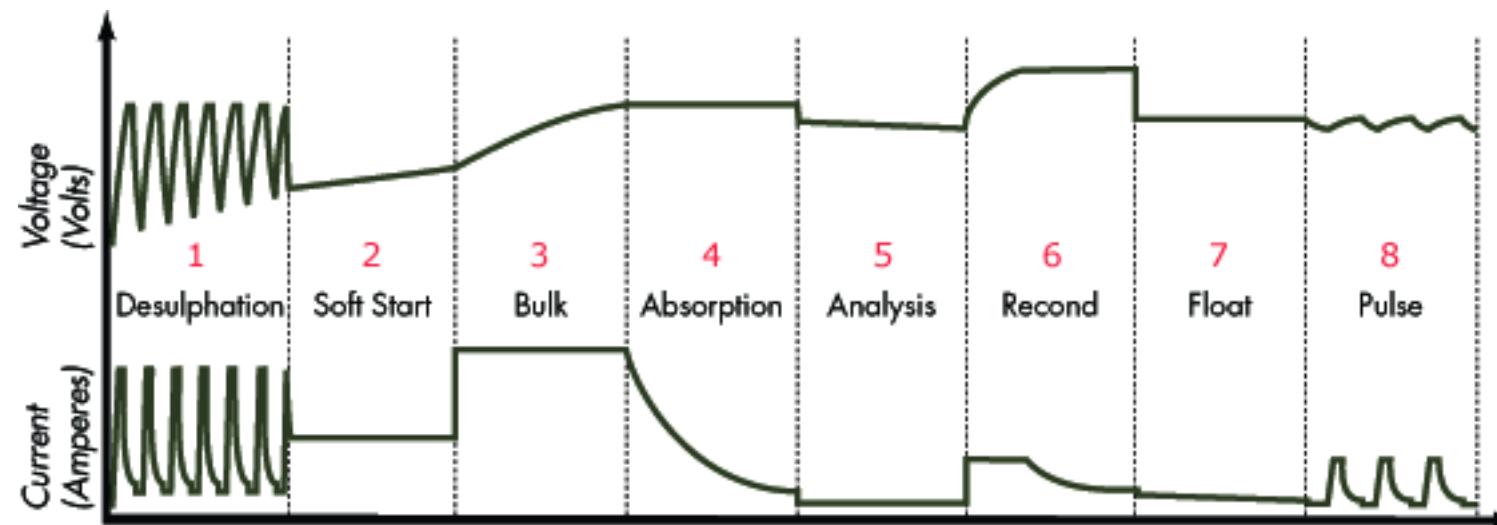
*E lo fa così bene che la "garantiamo" come minimo 4 anni !!*

E' sufficiente anche solo uno sguardo sommario alle caratteristiche sotto riportate per accorgersi di avere a che fare con una "macchina elettrica" non comune, fuori dagli schemi tradizionali, dalle potenzialità e performance difficilmente riscontrabili in altre macchine simili presenti sul mercato europeo.

## TIPI DI CARICA (CURVE)



## PASSI DI CARICA (STEP OF CHARGE)

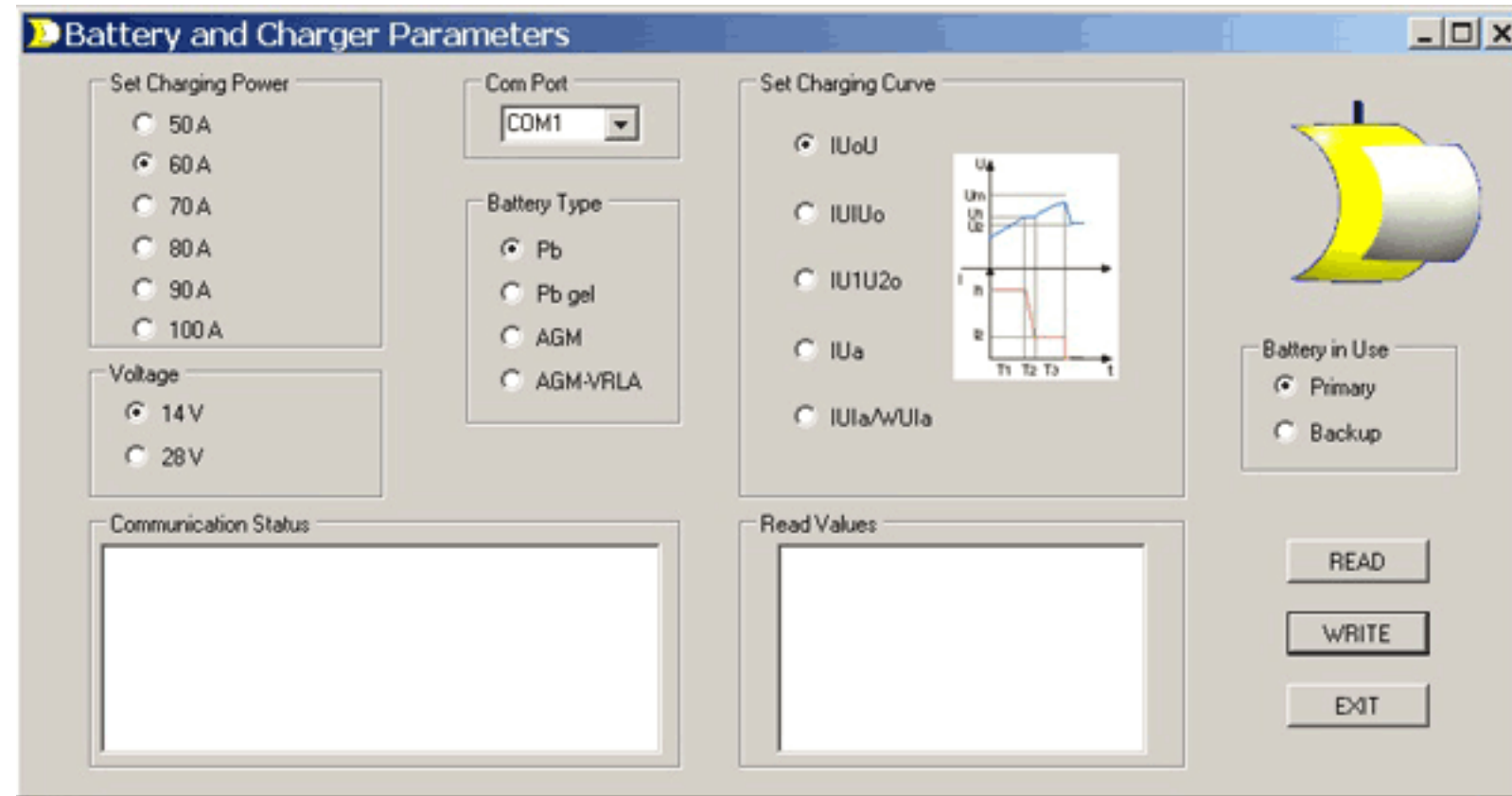


## SCHEDA TECNICA

TECNOLOGIA	Switching (HF) controllato da microprocessore CAN-BUS per configurazioni, charge sharing e pannello visualizzazioni remoto
ALIMENTAZIONE	180>280 Vca - 40/70 Hz 80>280 Vca - 40/70 Hz whit A-PFC (optional)
TENSIONE DI USCITA	da 10 a 30 Vcc configurabili via software (*) o preconfigurato a richiesta
CORRENTE DI USCITA	da 50 a 100 Amper configurabili via software (*) o preconfigurato a richiesta Parallelabili in equicarica fino alla potenza necessaria - Charge sharing unlimited shunt
PASSI DI CARICA (STEP OF CHARGE)	Otto: <b>1</b> .DESULPHATION - <b>2</b> .SOFT - <b>3</b> .BULK - <b>4</b> .ABSORPTION - <b>5</b> .ANALYSIS - <b>6</b> .RECOND - <b>7</b> .FLOAT - <b>8</b> .PULSE
TIPI DI CARICA (curve)	IUoU, IU1U2O, IUa, IUIa/WUIa, IUIUo, Wa <i>(altre curve a richiesta)</i> configurabili via software (*) o preconfigurata a richiesta
BATTERIE RICARICABILI	ACID, GEL, AGM, AGM-VRLA <i>(altre a richiesta)</i> configurabili via software (*) o preconfigurato a richiesta
PROTEZIONI CON RIAVVIO AUTOMATICO	Temperatura interna carica batterie Temperatura batterie <i>(con sensore opzionale)</i> Corto circuito in uscita Bassa/Alta tensione di alimentazione (Vca) Bassa/Alta tensione batterie (Vcc)
PROTEZIONE	Collegamento di batteria a 12V con uscita settata a 24V o viceversa. <i>(in assenza di carico sulla batteria/e)</i>
VISUALIZZAZIONI ON BOARD	Presenza Vca dopo fusibile interno e dopo 1° stadio di conversione Presenza Vcc uscita e Uscita nominale configurata (12 o 24 V) Allineamento microprocessore ai parametri e funzione dello stesso
VISUALIZZAZIONI REMOTE <i>(optional)</i>	<i>..... Pannello display retroilluminato 4 righe per 20 caratteri</i> Tensione dei tre banchi di batterie Amper di carica Temperature interna carica batterie, batterie, e velocità (RPM) ventole di raffreddamento <i>..... Possibilità di customizzare il pannello remoto con visualizzazioni a richiesta anche sù monitor LCD</i>
CONTENITORE DIMENSIONI	Acciaio + epox + polvere (Blu RAL 5002) - montaggio verticale (a parete) cm. 28/37/9,5 fino a 100 A. e 28/37/18 da 100 a 200 A. <i>(oppure vedi pdf)</i>

\* Porta seriale (RJ45) su scheda controllo del carica batterie, via USB a COM1 (di un portatile) in RS232 e software di configurazione installabile (Windows e/o Linux) fornito su chiavetta USB. Vedi finestra di configurazione parametri di funzionamento sotto.

## FINESTRA DI CONFIGURAZIONE PARAMETRI



### Driver USB/SERIALE

Da installare sul PC per interagire dal vostro PC al VV100.



### Windows Charger Parameters

Da installare sul PC per configurare il VV100 (quando non configurato)

[<<< HOMEPAGE](#)

ARGOMENTO: carica batterie VV100

CORRELATED: teknautic, boatmotive, caricabatterie, carica batterie, caricabatterie nautici, raddrizzatori, marine, marine battery charger, vv100, V V100,XP, DIN41774, wa, WA, IUoU, IU1U2O, IUa, IU1a/WU1a, IUIUo, PB, GEL, 12 volt, 24 volt, Amper, accumulatori elettrici, charge sharing

